

Au Musée on parle aussi d'architecture

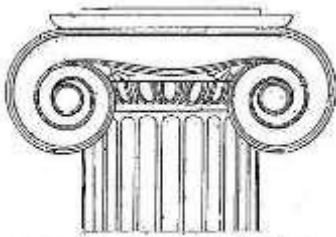
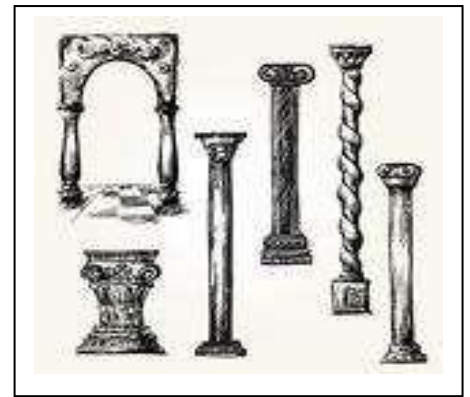


Fig. 137. — Capitale ionique du temple de la Victoire apôtre.



L'architecture, on la voit, c'est l'art de concevoir et de construire des édifices.

Ce carnet vous invite à la balade au départ du musée.

Depuis la place que voyez-vous comme édifices :

-
-
-
-
-
-
-
-
-

Tous ces bâtiments sont différents, même ceux qui sont alignés les uns à côté des autres ne se ressemblent pas.

Qu'est-ce qui diffère :

Ce n'est pas toujours facile de décrire les choses que l'on voit surtout quand on ne connaît pas le mot précis.

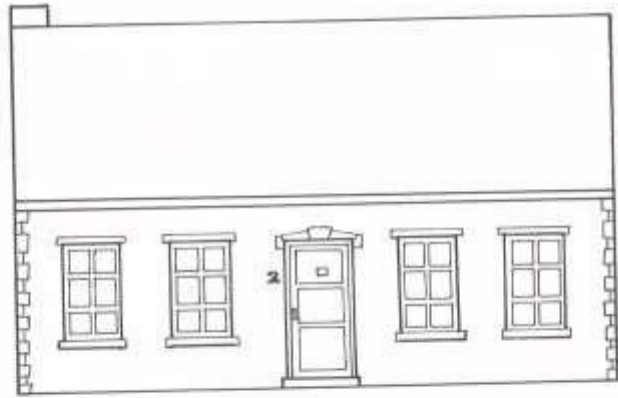
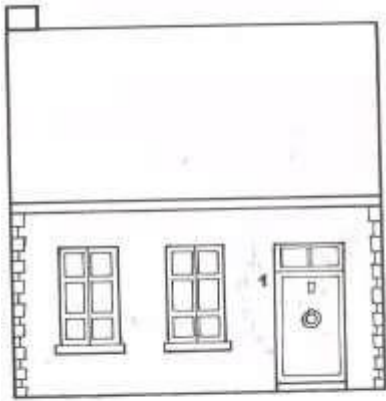
En architecture il y a un vocabulaire adapté aux styles, aux formes, aux volumes....

Nous allons essayer de comprendre ces mots :

- *Les volumes d'une maison :*

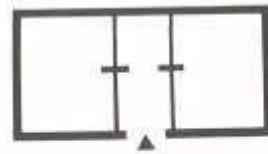
Corps simple

corps double



LA MAISON BASSE

LA MAISON BASSE

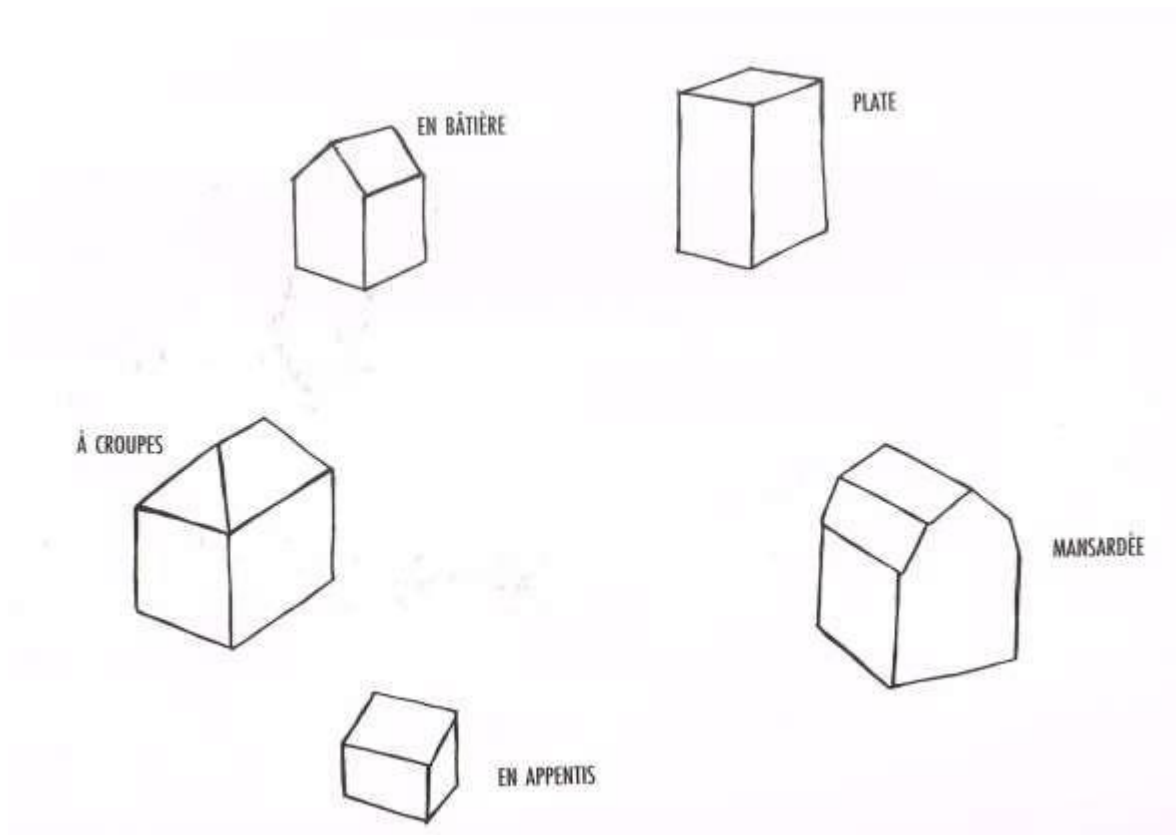


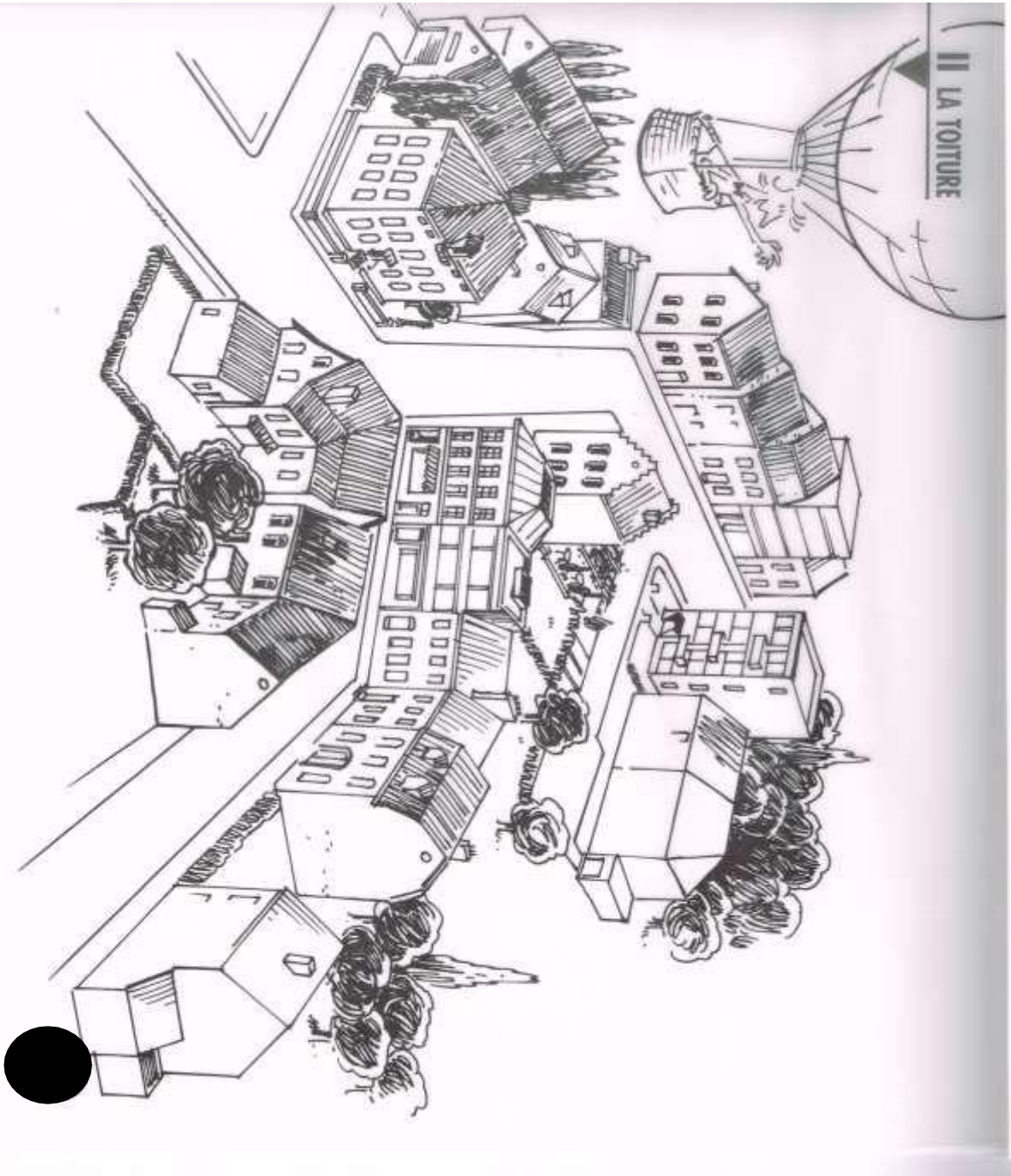
A CORPS SIMPLE

A CORPS DOUBLE



- *La toiture :*





Clocher

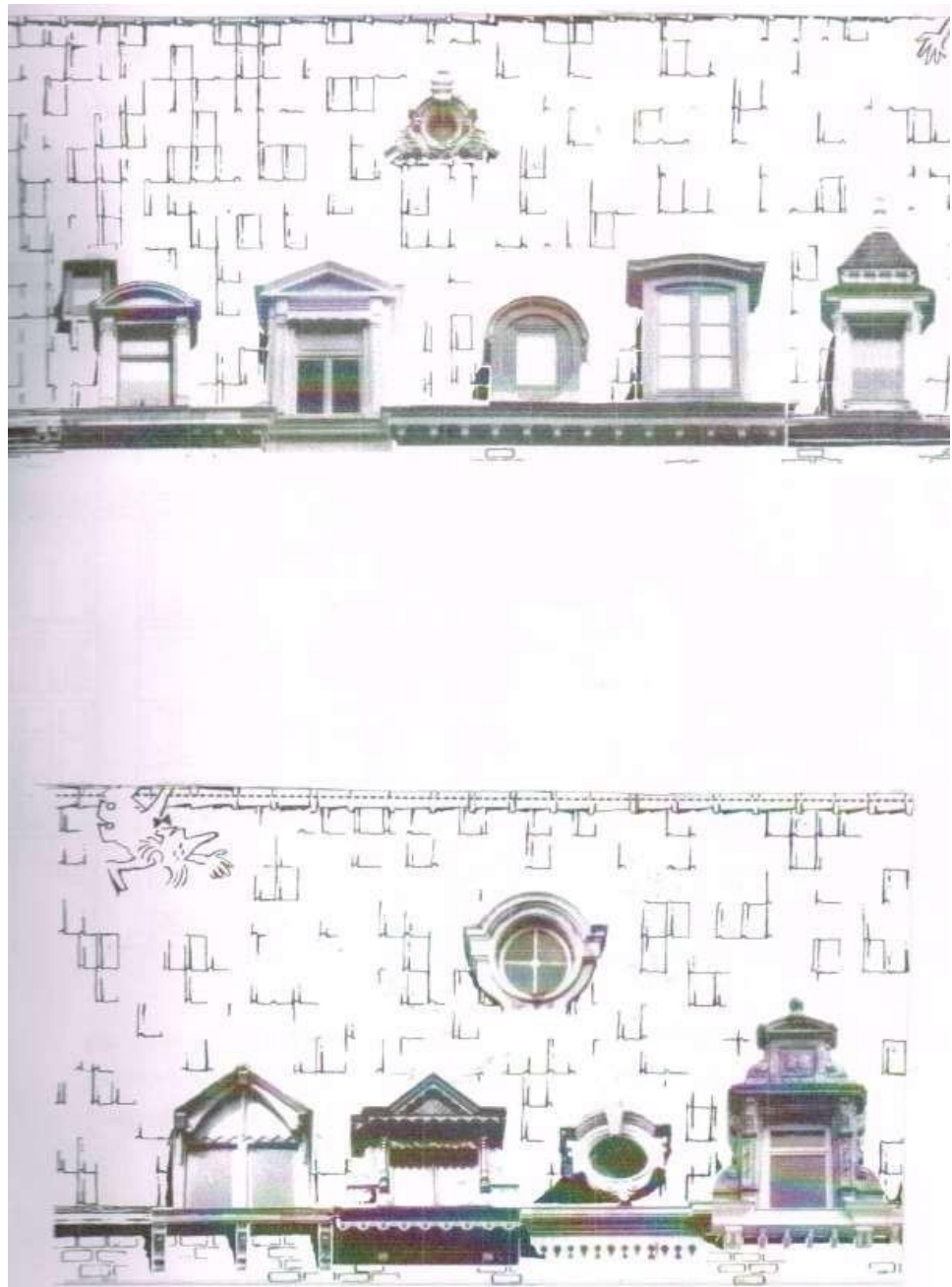


Tour

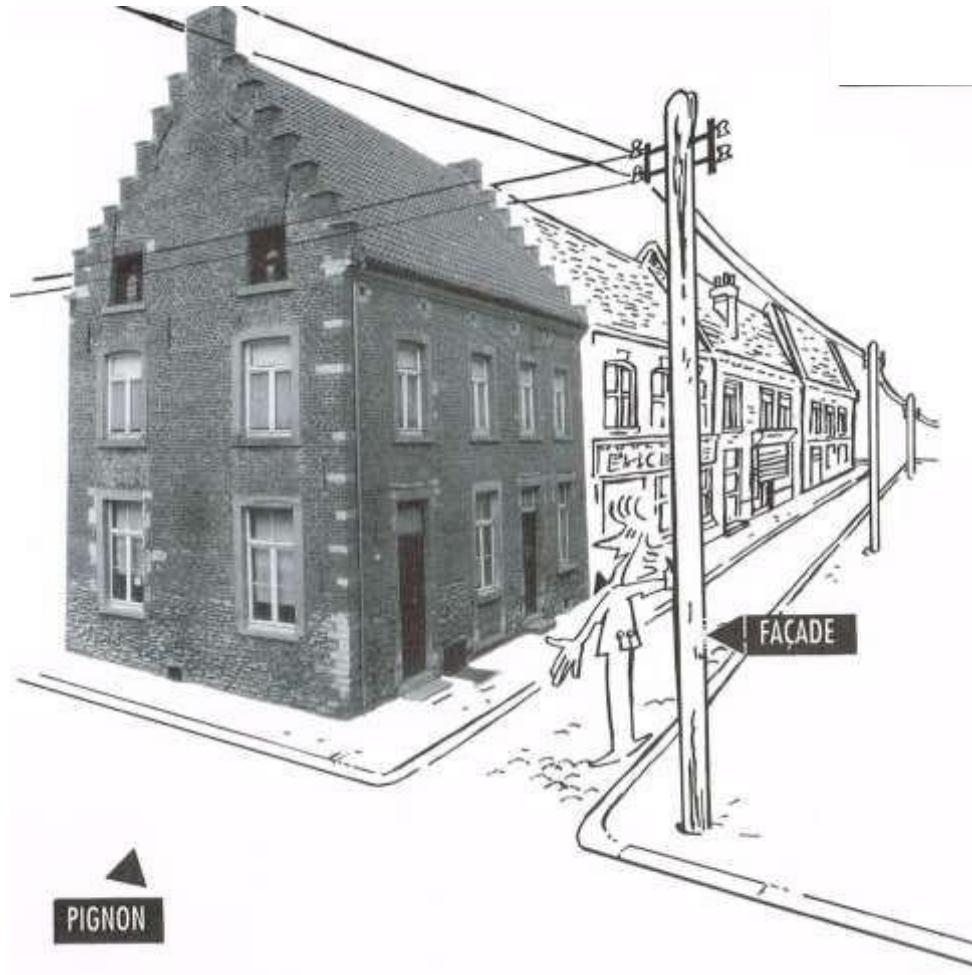


- *La lucarne*

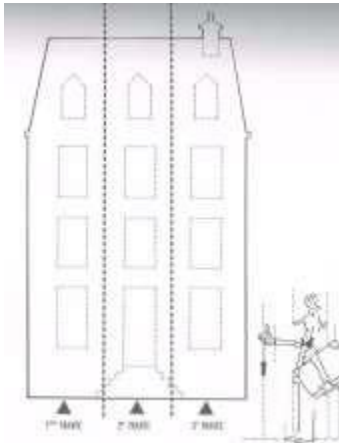
Qu'est-ce qu'une lucarne ?



- *Le pignon*



- *La division des façades, elle peut être verticale :*
En travées



Les divisions peuvent être reliées avec un chaînage d'angle ?



La division des façades peut aussi être horizontale et la première rangée au niveau du sol.



Soubassement

Quels matériaux ont été utilisés pour construire les maisons ?



Quelle caractéristique ont certaines maisons dans la Grand rue ?